

## ELP/Si

Parallel-resistiver Zweileiter mit Abschirmung

### Benutzung

Frostschutz und Beheizung  
Leistungsbereich 10-40 W/m  
Konstante Wirkung, halogenfrei

 130 °C  180 °C

- ✓ Lässt sich bei der Installation zur Anpassung zuschneiden
- ✓ Weich und flexibel

Die Installation dieses Heizkabels ist äußerst kosteneffizient, da der Anschluss lediglich an einem Ende erfolgt. Das Heizkabel besteht aus einer Reihe von Heizzonen (Länge = Kontaktabstand), und das Kabel lässt sich entsprechend den Sektionen nach Kontaktabstand auf die gewünschte Länge zuschneiden. Beim Schneiden wird der Heizkreislauf bis zum nächsten Kontaktpunkt unterbrochen; dieser inaktive Teil lässt sich dann als Kaltleiter verwenden. Bei der Projektierung muss für jeden geplanten Heizkreislauf ein Kontaktabstand hinzugerechnet werden.

## Spezifikationen

Anschlussspannung	230 V
Anzahl Leiter	2 St.
Biegeradius, min.	30 mm
Expositionstemperatur (Power off), max.	180 °C
-BO	Schutzleiter: Geflochten, Außenhülle: TPE
Enthält besonders besorgniserregende Stoffe gemäß REACH	Nein
Installationstemperatur, min.	-60 °C
Dämmmaterial, Mitte	Silikon
Dämmmaterial, innen	Silikon
Dämmmaterial, außen	Silikon
Kabelart	Parallel-resistiver Zweileiter mit Abschirmung
Kontaktabstand	1.0
Leiterquerschnitt	1,50 mm <sup>2</sup>
Expositionstemperatur (Power on), max.	Bis zu 130 °C

## Dokumente



CE-Dokument



Gebrauchsanleitung

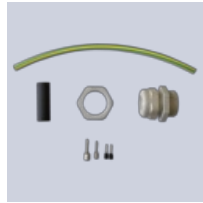
## Garantie

Nachstehend führen wir unsere allgemeinen Lieferbedingungen auf.  
Unsere Garantiebedingungen

## Artikelliste

Artikelnummer	Beschreibung	Maße B x H (mm)	Expositionstemperatur (Power on), max. (°C)	Leistung (W/m)
8935250	ELP/Si 10 BO	9.8 x 5.3	130	10
8935386	ELP/Si 20 BO	9.8 x 5.3	130	20
8935387	ELP/Si 30 BO	9.8 x 5.3	130	30
8935388	ELP/Si 40 BO	9.8 x 5.3	130	40

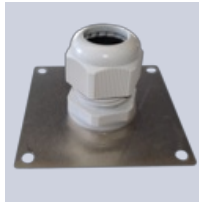
## Ergänzung mit



Anschlussatz  
ELVB-ELPA2-25



Abschlussatz  
EL-ECP2



Dämmplatte  
ELISD-P2



ELTC-21

Hier können Sie mehr über das Produkt Lesen:  
<https://www.ebecoheating.de/produkte/industrie/elpsi>